

# REGLEMENT

La participation à ce jeu est gratuite et ouverte à toutes personnes âgées de plus de 8 ans

Un seul quiz est autorisé par famille.

Tout formulaire incomplet, illisible, déposé après la date limite, sera considéré comme nul.

## • Modalités

Pour participer, il faut :

- le remplir

- ne pas oublier de compléter le bordereau de participation.

- le remettre au plus tard le mercredi 15 février à 18h auprès des bibliothécaires de la Bibliothèque Multimédia et de la bibliothèque George Sand aux horaires d'ouverture de la bibliothèque.

## • Barème

Chaque bonne réponse vaut un point.

## • Désignation des gagnants

Le jury sera composé de 3 bibliothécaires. En cas d'ex-æquo, le gagnant sera désigné par tirage au sort.

## • Dotation

La remise des prix s'effectuera le samedi 18 février 2012

## • Litiges et responsabilités

La participation à ce jeu implique l'acceptation sans réserve du règlement dans son intégralité.

Bordereau de participation

Nom : .....

Prénom : .....

Adresse : .....

## SECTION : HISTOIRE DE LA BD

1. Citez deux héros de BD adaptés à l'écran :

---

2. Nommez d'autres genres de BD à travers le monde :

---

3. Citez au moins un héros et au moins une héroïne de BD :

---

4. Quel festival de la BD s'est déroulé du 26 au 29 janvier 2012 ?

---

5. Comment s'appelle le compagnon de Boule ?

---

6. Qui est considéré comme l'initiateur de la bande dessinée en Europe ?

---

7. A part *Tintin*, quelles autres séries ont été créées par Hergé ?

---

8. Qui a créé *Gaston Lagaffe* ?

---

9. Quelle bande dessinée a été adaptée au cinéma et est sortie en juin dernier avec Elie Semoun dans le rôle de l'instituteur Gustave Latouche ?

---

10. La bande dessinée est un art qui est souvent désigné comme le « neuvième art ». A qui doit-on cette expression et pourquoi ?

---

## SECTION : A LA BIBLIOTHEQUE

1. Qui sont les auteurs que nous recevrons les 4 et 11 février ?

---

2. Nommez deux librairies spécialisées dans la BD à Saint-Germain en Laye :

---

3. Citez un titre de BD adulte et jeunesse de la bibliothèque :

---

4. Citez au moins deux titres de séries dérivées de séries présentes à la bibliothèque :

---

5. Comment reconnaît-on les BD dans la bibliothèque ?

---

6. Combien de BD a-t'on le droit d'emprunter à la bibliothèque multimédia et à la bibliothèque George Sand ?

---

7. Quelles sont les 3 revues qui parlent de la BD dans la bibliothèque :

---

8. Quelle série a le plus grand nombre de tomes et combien (mangas et BD confondus) :

---

9. Parmi ces titres, quelles BD ne font pas partie de la bibliothèque (Entourez la ou les bonnes réponses) : *Cassio, Maliki, Blacksad Les Tuniques bleues, les Femmes en blanc, Kaamelott, les Gosses, Astérix, Block 109, Fullmetal Alchemist, Cubitus, Bride stories, Valentine, Picsou, Abélard, Achab, Chaabi, les Profs, le Désespoir du singe, le Testament du Capitaine Crown, Belleville story, Jack Black, Fairy Tale, Jonathan, Quartier lointain, Quick et Pfluke, les Rugbymen, Les Gendarmes.*

10. Quelle série ne trouve-t-on que dans une des deux bibliothèques ? (Entourez la ou les bonnes réponses)

*L'Histoire secrète, Triangle secret, Mathilde, Odilon Verjus, Boule et Bill, les Aventures de Jimmy Tousseul, I.R.S., Cédric, Adèle Blanc-Sec, Démons d'Alexia*

## SECTION : LA BD A LA LOUPE

1. Comment s'appelle la page composée de plusieurs bandes et cases ?

---

2 Quel est le plat favori de Popeye ?

---

3. A quelle ville Sempé rend-il hommage dans son exposition, présentée à l'Hôtel de Ville du 21 octobre 2011 au 11 février 2012 ?

---

4. Qui suis-je ? Je suis un cheval fougueux, brave et généreux. Je suis le plus fidèle ami d'un cow-boy. Je l'accompagne dans toutes ses aventures :

---

5. Parmi ces six injures, laquelle n'a pas été prononcée par le capitaine Haddock ? (Entourez la bonne réponse) :

*Cataplasme ! Bande de Canaques ! Hors-la-loi ! Poisson d'eau douce ! Zouave ! Voleur d'enfants !*

6. Comment s'appellent les Dupont et Dupond en anglais ?

---

7. Classez les Dalton par ordre croissant de grandeur :

---

8. Qui est qui ? (Citer le personnage, sa fonction et l'album dont il est issu)





---

9. Personnage de BD apparu en 1963, je reprends les traits de mon créateur avec mon visage rond, ma paire de lunettes et ma petite moustache en brosse. Stéréotype du voisin exaspérant, mesquin et ignorant, je suis le souffre-douleur et le faire-valoir du héros. Choisi comme représentant par un délégué du parti comme français dans l'album *Viva Papa*, je suis le voisin d'Achille Talon. Je suis :

---

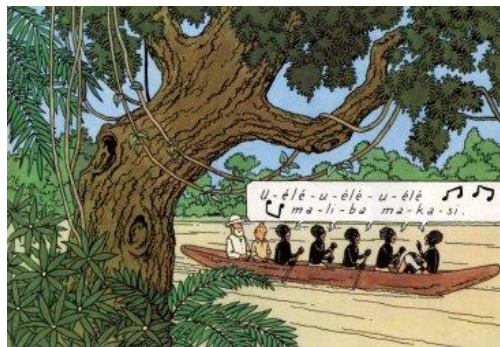
10. Retrouvez les originaux : Quels sont les personnages, œuvres, périodes historiques qui servent de références à ces albums ? (Cochez la bonne réponse)



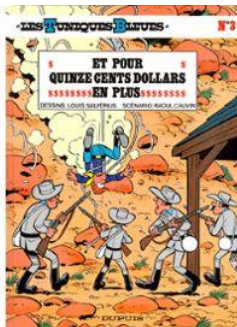
- Raimu dans le rôle de *César* de Marcel Pagnol
- Jean Gabin dans *Quai des Brumes* de Marcel Carné
- Louis Jouvet dans *Hôtel du Nord* de Marcel Carné
- Raimu dans la *Femme du boulanger* de Marcel Pagnol



- Roger Moore dans le *Saint*
- Pierce Brosnan dans *Remington Steele*
- Sean Connery dans *James Bond*
- Daniel Craig dans *Les hommes qui n'aimaient pas les femmes*



- le colonialisme
- le surréalisme
- du tourisme
- la conquête de l'Ouest américain



- Au film : *Autant en emporte le vent* de Victor Fleming
- Au film : *Et pour quelques dollars de plus* de Sergio Leone
- Au film : *Le Bon, la Brute et le Truand* de Sergio Leone
- Au film : *Un chariot dans l'Ouest* de Raoul Cauvin

## **BIBLIOTHÈQUE MULTIMÉDIA**

Jardin des Arts

01 70 46 40 01

### *Horaires :*

Mardi et Vendredi de 12h à 19h

Jeudi, accueil des groupes

Mercredi et Samedi de 10h à 18h.

## **BIBLIOTHÈQUE GEORGE SAND**

Quartier du Bel Air - 44 rue de l'Aurore

01 70 46 40 09

### *Horaires :*

Mardi et Jeudi de 14h30 à 18h30

Mercredi et Samedi de 10h30 à 12h30 et de 14h30 à 18h

Vendredi, accueil des groupes

### **SITE DE LA BIBLIOTHEQUE**

<http://bibliotheque.saintgermainenlaye.fr>

mèl : [bibliotheque@saintgermainenlaye.fr](mailto:bibliotheque@saintgermainenlaye.fr)